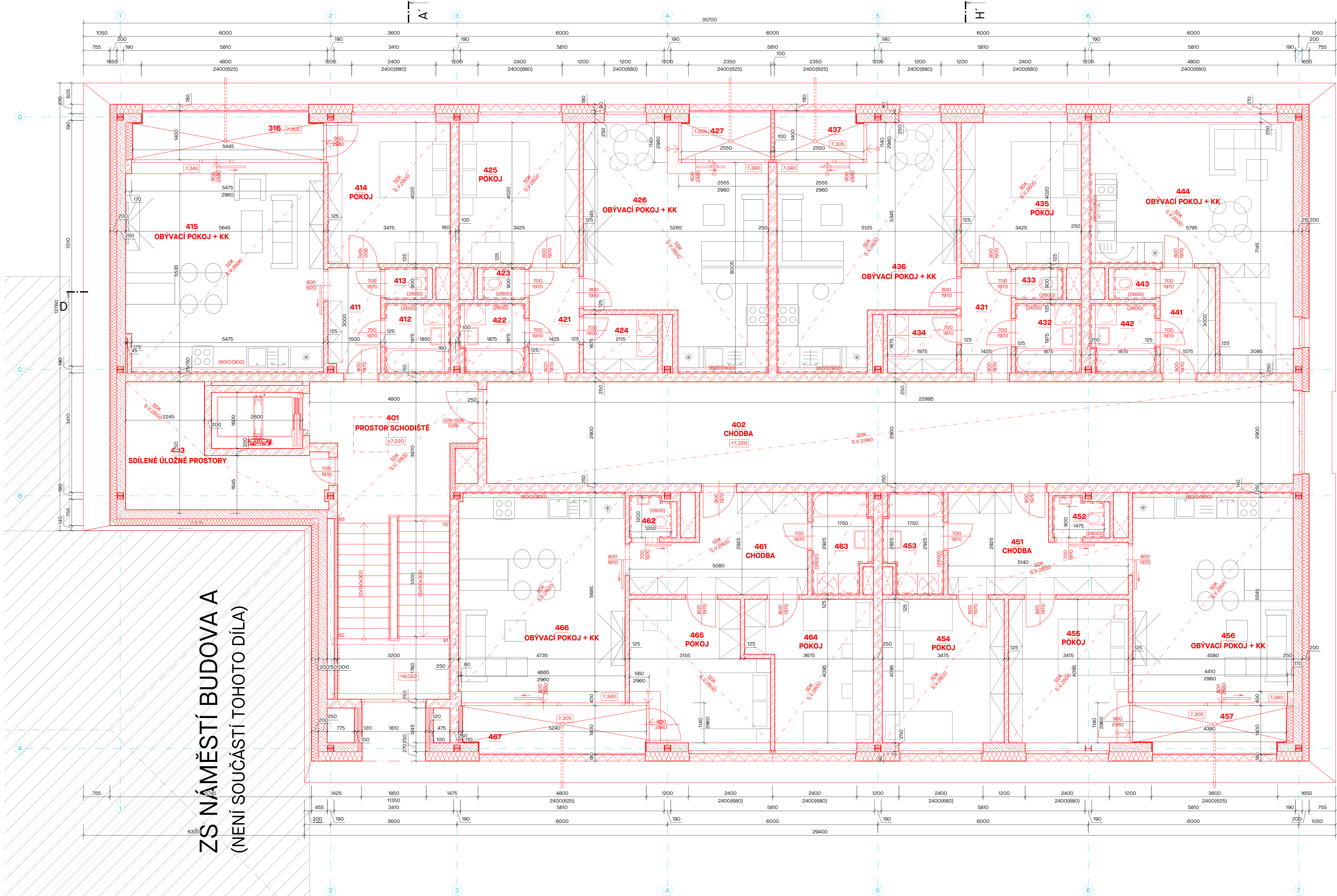


PŮDORYS 4NP - NOVÝ STAV  
M1:50



ZS NÁMĚSTÍ BUDOVA A  
(NENÍ SOUČÁSTÍ TOHOTO DÍLA)

LEGENDA MÍSTNOSTÍ 4NP

OZN	NÁZEV MÍSTNOSTI	m <sup>2</sup>	PODLAHA	ÚPRAVA STĚN	SKLADBA PODLAHY	ÚPRAVA PODHLEDU	POZNÁMKA
401	PROSTOR SCHODIŠTĚ	15,63	KERAMICKÁ DLAŽBA	OMÍTKA		SDK PODHLED, SV=2780 mm	KERAMICKÝ SOKL (v=70 mm)
402	CHODBA	66,66	KERAMICKÁ DLAŽBA	OMÍTKA		SDK PODHLED, SV=3080 mm	KERAMICKÝ SOKL (v=70 mm)
403	SDÍLENÉ ÚLOŽNÉ PROSTORY	13,85	KERAMICKÁ DLAŽBA	OMÍTKA		SDK PODHLED, SV=2900 mm	KERAMICKÝ SOKL (v=70 mm)
PLOCHA CELKEM		96,16					
BYT R - 2+KK							
411	CHODBA	4,61	KERAMICKÁ DLAŽBA	OMÍTKA		SDK PODHLED, SV=2600 mm	KERAMICKÝ SOKL (v=70 mm)
412	KOUPELNA	3,65	KERAMICKÁ DLAŽBA	KERAMICKÝ OBKLAD (v=2600 mm)		SDK PODHLED, SV=2600 mm	-
413	WC	1,21	KERAMICKÁ DLAŽBA	KERAMICKÝ OBKLAD (v=2600 mm)		SDK PODHLED, SV=2600 mm	-
414	POKOJ	14,06	VINYL	OMÍTKA		SDK PODHLED, SV=2900 mm	VINYL SOKL (v=50 mm)
415	OBÝVACÍ POKOJ + KK	33,64	VINYL	OMÍTKA		SDK PODHLED, SV=2900 mm	VINYL SOKL (v=50 mm)
416	LODŽIE	5,62	KERAMICKÁ DLAŽBA	OMÍTKA		OMÍTKA	
PLOCHA CELKEM		62,80					
BYT S - 2+KK							
421	CHODBA	4,45	KERAMICKÁ DLAŽBA	OMÍTKA		SDK PODHLED, SV=2600 mm	KERAMICKÝ SOKL (v=70 mm)
422	KOUPELNA	3,60	KERAMICKÁ DLAŽBA	KERAMICKÝ OBKLAD (v=2600 mm)		SDK PODHLED, SV=2600 mm	-
423	WC	1,21	KERAMICKÁ DLAŽBA	KERAMICKÝ OBKLAD (v=2600 mm)		SDK PODHLED, SV=2600 mm	-
424	SÁTKA	3,54	KERAMICKÁ DLAŽBA	OMÍTKA		SDK PODHLED, SV=2600 mm	KERAMICKÝ SOKL (v=70 mm)
425	POKOJ	13,77	VINYL	OMÍTKA		SDK PODHLED, SV=2900 mm	VINYL SOKL (v=50 mm)
426	OBÝVACÍ POKOJ + KK	29,96	VINYL	OMÍTKA		SDK PODHLED, SV=2900 mm	VINYL SOKL (v=50 mm)
427	LODŽIE	2,63	KERAMICKÁ DLAŽBA	OMÍTKA		OMÍTKA	
PLOCHA CELKEM		59,06					
BYT T - 2+KK							
431	CHODBA	4,45	KERAMICKÁ DLAŽBA	OMÍTKA		SDK PODHLED, SV=2600 mm	KERAMICKÝ SOKL (v=70 mm)
432	KOUPELNA	3,70	KERAMICKÁ DLAŽBA	KERAMICKÝ OBKLAD (v=2600 mm)		SDK PODHLED, SV=2600 mm	-
433	WC	1,21	KERAMICKÁ DLAŽBA	KERAMICKÝ OBKLAD (v=2600 mm)		SDK PODHLED, SV=2600 mm	-
434	SÁTKA	3,31	KERAMICKÁ DLAŽBA	OMÍTKA		SDK PODHLED, SV=2600 mm	KERAMICKÝ SOKL (v=70 mm)
435	POKOJ	13,77	VINYL	OMÍTKA		SDK PODHLED, SV=2900 mm	VINYL SOKL (v=50 mm)
436	OBÝVACÍ POKOJ + KK	29,11	VINYL	OMÍTKA		SDK PODHLED, SV=2900 mm	VINYL SOKL (v=50 mm)
437	LODŽIE	2,63	KERAMICKÁ DLAŽBA	OMÍTKA		OMÍTKA	
PLOCHA CELKEM		58,19					
BYT U - 1+KK							
441	CHODBA	4,90	KERAMICKÁ DLAŽBA	OMÍTKA		SDK PODHLED, SV=2600 mm	KERAMICKÝ SOKL (v=70 mm)
442	KOUPELNA	3,60	KERAMICKÁ DLAŽBA	KERAMICKÝ OBKLAD (v=2600 mm)		SDK PODHLED, SV=2600 mm	-
443	WC	1,22	KERAMICKÁ DLAŽBA	KERAMICKÝ OBKLAD (v=2600 mm)		SDK PODHLED, SV=2600 mm	-
444	OBÝVACÍ POKOJ + KK	29,84	VINYL	OMÍTKA		SDK PODHLED, SV=2900 mm	VINYL SOKL (v=50 mm)
PLOCHA CELKEM		39,55					
BYT V - 3+KK							
451	CHODBA	11,96	KERAMICKÁ DLAŽBA	OMÍTKA		SDK PODHLED, SV=2600 mm	KERAMICKÝ SOKL (v=70 mm)
452	WC	1,82	KERAMICKÁ DLAŽBA	KERAMICKÝ OBKLAD (v=2600 mm)		SDK PODHLED, SV=2600 mm	-
453	KOUPELNA	4,65	KERAMICKÁ DLAŽBA	KERAMICKÝ OBKLAD (v=2600 mm)		SDK PODHLED, SV=2600 mm	-
454	POKOJ	14,23	VINYL	OMÍTKA		SDK PODHLED, SV=2900 mm	VINYL SOKL (v=50 mm)
455	POKOJ	14,04	VINYL	OMÍTKA		SDK PODHLED, SV=2900 mm	VINYL SOKL (v=50 mm)
456	OBÝVACÍ POKOJ + KK	27,45	VINYL	OMÍTKA		SDK PODHLED, SV=2900 mm	VINYL SOKL (v=50 mm)
457	LODŽIE	4,52	KERAMICKÁ DLAŽBA	OMÍTKA		OMÍTKA	-
PLOCHA CELKEM		78,66					
BYT W - 3+KK							
461	CHODBA	12,18	KERAMICKÁ DLAŽBA	OMÍTKA		SDK PODHLED, SV=2600 mm	KERAMICKÝ SOKL (v=70 mm)
462	WC	1,55	KERAMICKÁ DLAŽBA	KERAMICKÝ OBKLAD (v=2600 mm)		SDK PODHLED, SV=2600 mm	-
463	KOUPELNA	4,65	KERAMICKÁ DLAŽBA	KERAMICKÝ OBKLAD (v=2600 mm)		SDK PODHLED, SV=2600 mm	-
464	POKOJ	12,87	VINYL	OMÍTKA		SDK PODHLED, SV=2900 mm	VINYL SOKL (v=50 mm)
465	POKOJ	14,36	VINYL	OMÍTKA		SDK PODHLED, SV=2900 mm	VINYL SOKL (v=50 mm)
466	OBÝVACÍ POKOJ + KK	28,44	VINYL	OMÍTKA		SDK PODHLED, SV=2900 mm	VINYL SOKL (v=50 mm)
467	LODŽIE	5,40	KERAMICKÁ DLAŽBA	OMÍTKA		OMÍTKA	-
PLOCHA CELKEM		79,44					
PLOCHA 4NP CELKEM (VČETNĚ LODŽIÍ)		473,9					

OBEČNÉ POŽADAVKY:

- PROSTUPY KONSTRUKCI PRO VEDENÍ VZT, ZTI, UT, ELEKTROINSTALACÍ, SLABOPROUDU ZAJISTIŠTAVBA. V MÍSTĚ PŘECHODU MEZI POŽÁRNÍMI ÚSEKY JE NUTNÉ ŘÍDIT SE POKYNY DLE PŘB A TZ JEDNOTLIVÝCH PROFESÍ. NUTNÁ KOORDINACE MEZI PROFESEMI A STAVBOU, TAK I PROFESEMI MEZI SEBOU.
- VEŠKERÉ TLIDLOBY ZÁKLADŮ VYCHÁZÍ Z PŮVODNÍ PD PŘÍSTAVBA ZDŠ - KOPŘIVNICE Z ROKU 1976 POSKYTNUTÉ INVESTOREM. SONDY ZÁKLADŮ NEBYLY PROVEDENY. V PŘÍPADĚ ŽE BUDOV ZJISTĚNÝ ODOHYLY V POROVÁNÍ S PD ZHOTOVITEL STAVBY PROVEDE SONDY TĚCHTO ZÁKLADOVÝCH KONSTRUKCÍ.
- VEŠKERÉ PRVKY VE STŘEDNÍ KONSTRUKCI BUDOV DOTČENÉNY A OPRAVOVÁNY MANŽETAMI.
- VEŠKERÉ ROZMĚRY KONSTRUKCI A SCHÉMAT VÝROBKŮ JSOU VE SKLADBNÝCH ROZMĚRECH. PŘED VÝROBU VÝROBKŮ JE NUTNÉ ZAMĚŘIT KONSTRUKCE, DO KTERÝCH SE TYTO VÝROBKY OSAZUJÍ.
- VEŠKERÉ VÝROBKY A MATERIÁLY ZABUDOVÁNE DODAVATELEM DO STAVBY MUSÍ BÝT I. JAKOSTI, COŽ BUDE DOKLADOVÁNO SPOLEČNĚ S CERTIFIKÁTY A PROHLÁŠENÍM O SHODĚ DOLŽENO V PŘEDSTIHU PŘED JEJICH ZABUDOVÁNÍM.
- POŽÁRNÍ ODOLNOSTI NOSNÝCH OCELOVÝCH KONSTRUKCÍ BUDOV DODRŽENY DLE POŽADAVKŮ PŘB.
- PROJEKTANT PŘI NÁVRHU, VÝPOČTU A VYPRACOVÁNÍ PROJEKTOVÉ DOKUMENTACE PŘEDPOKLÁDAL, ŽE STAVBA BUDE PROVÁDĚNA DLE PLATNÝCH NŮREM ČSN. NEDODRŽENÍM PLATNÝCH NŮREM PŘI PROVÁDĚNÍ ZNAMENÁ, ŽE STAVBA NENÍ PROVÁDĚNA V SOULADU S TOUTO DOKUMENTACÍ. PŘI NEDODRŽENÍ VŠECH PLATNÝCH NŮREM, PROJEKTANT NEBERE ZA TÁKTO ZHOTOVITELU STAVBY ZÁRUKU.
- TEXTOVÁ ČÁST JE NEDÍLOU SOUČÁSTÍ PROJEKTOVÉ DOKUMENTACE. PŘI PROJEKTOVÁNÍ DALŠÍCH STUPŇŮ, STEJNĚ JAKO PŘI PLANOVÁNÍ PRACÍ NA STAVBĚ JE NUTNÉ BRÁT NA ZRETEL NEJEN VÝKRESOVOU, ALE TAKÉ TEXTOVOU ČÁST.
- TATO DOKUMENTACE JE DŮLEŽITÝM VLASTNOSTNÍM OCHRANĚNÝM PLATNÝM ZÁKONNĚ. NESMÍ BÝT BEZ PŘEDCHOZÍHO PÍSEMNÉHO SOUHLASU AUTORA KOPÍROVÁNA, ROZMNOŽOVÁNA, ÚPRAVOVÁNA A ZPŘÍSTUPNĚNA JINÝM FYZICKÝM NEBO PRÁVNICKÝM SUBJEKTŮM ČI JINAK ZEJŽUJAVNA. DOKUMENTACE NESMÍ BÝT ZA ZÁDNÝCH OKOLNOSTÍ BEZ PŘEDCHOZÍHO PÍSEMNÉHO SOUHLASU AUTORA MODIFIKOVÁNA NEBO POUŽITA CELA NEBO JEJÍ ČÁST K VYTVOŘENÍ JINÉ DOKUMENTACE PRO STAVBU.
- VEŠKERÉ POUŽITÉ MATERIÁLY MUSÍ BÝT V SOULADU S POŽÁRNÍ BEZPEČNOSTNÍM ŘEŠENÍM STAVBY.
- TATO PROJEKTOVÁ DOKUMENTACE SLOUŽÍ PRO ÚČELY POVOLENÍ ZÁMĚRU, NA TUTO DOKUMENTACÍ MUSÍ NAVAZOVAT DOKUMENTACE PRO PROVÁDĚNÍ STAVBY A VÝROBNÍ DOKUMENTACE ZHOTOVITELU STAVBY !!!!

LEGENDA BAREVNÉHO ZNAČENÍ

- STÁVAJÍCÍ KONSTRUKCE
- NOVÉ KONSTRUKCE
- HE-B, POŽÁRNÍ ODOLNOST DLE POŽADAVKŮ PŘB (NAPŘ. POŽÁRNÍ NÁTER PROMAPAIN, ATD.)

LEGENDA MATERIÁLŮ

- OBVODOVÉ ZDÍVO (4NP) Z PŮROBETONOVÝCH TVÁRNIC, TL 250 mm (NAPŘ. YTONG KLASIK, ATD.), NA SYSTÉMOVOU TENKOVSTVOST ZDÍ MALTU
- VNITŘNÍ AKUSTICKÉ STĚNY Z VÁPENOSÍROVÝCH TVÁRNIC, TL 250 mm (NAPŘ. SILKA HM, ATD.), R<sub>w</sub> ≥ 53 dB, NA SYSTÉMOVOU TENKOVSTVOST ZDÍ MALTU
- VNITŘNÍ AKUSTICKÉ VÝZDOKY Z VÁPENOSÍROVÝCH TVÁRNIC, TL 100 mm (R<sub>w</sub> = 47dB) (NAPŘ. SILKA HM, ATD.), NA SYSTÉMOVOU TENKOVSTVOST ZDÍ MALTU
- ZB STĚNA, ZTRACENÉ BEDNĚNÍ, TL 200 mm, BETON C30/37 XC3 XF1 XA1, BS008 (VÝTAHOVÁ ŠACHTA)
- SDK PRŮKY (DĚLOČ, AKUSTICKÉ - R<sub>w</sub> ≥ 40 dB OBYTNÉ MÍSTNOSTI TĚHOZ BYTU, R<sub>w</sub> ≥ 53 dB VŠECHNY MÍSTNOSTI DRUHOPN BYT, INSTALAČNÍ, TL DLE VÝKRESU
- FASÁDNÍ DOLÁZNÍ DESKY Z FENOLICKÉ HÉVY, TL DLE VÝKRESU, λ=0,020 W.m<sup>-1</sup>.K (NAPŘ. KOOL THERM KS, ATD.)
- FASÁDNÍ ISOLAČNÍ DESKY Z ČEDIČOVÉ VILNY, TL DLE VÝKRESU, λ=0,035 W.m<sup>-1</sup>.K (NAPŘ. ISOVER TP PROFIL, ATD.)
- VENKOVNÍ ŽALUZIE

SO.01

LAPLAN, a.s.,  
LAPLAN

Rekonstrukce přístavby ZŠ Náměstí na byty

Název stavby  
k.ú. Koprivnice, p.č. 1946, 1947/1, 1947/2, 1949, 1950/1, 1951, 1952 Husova  
340/2, 742 21 Koprivnice

Město Koprivnice, Štefánikova 1163/12, 74221 Koprivnice

SO.01 - bytový dům, rampa (vč. opěrných zdí)

D.1.1 Architektonicko-stavební řešení

Část dokumentace

povolení

NS\_Pūdorys 4NP

1:50 1155,00 x 594,00 mm

18 00 12.5.2025 mm 30\_2411

Ing. Marján Varjú

Projektant HP

Ing. Ondřej Liner

Vypracoval

Ing. Marján Varjú

Ověřovatel projektant